

Risoli Nicola Architetto
Nicola@risoli.de - www.risoli.de - Tel. 0049 7738 5877

Nuovo impianto di depurazione a Caselle in Pittari

Presentazione del 23.09.2012

nella casa comunale Caselle in Pittari ore 18,00

presenti circa 30 persone

non presenti:

il sindaco

Consiglieri e Consigliere di maggioranza

<http://risoli.de/docs/caselle/201210-PDFs-Nuovo-impianto-di-depurazione/Depuratore-presentazione-23-09-2012.pdf>

Nuovo impianto di depurazione a Caselle in Pittari

L'informazione
è un diritto dei cittadini
un dovere della politica e di chi amministra

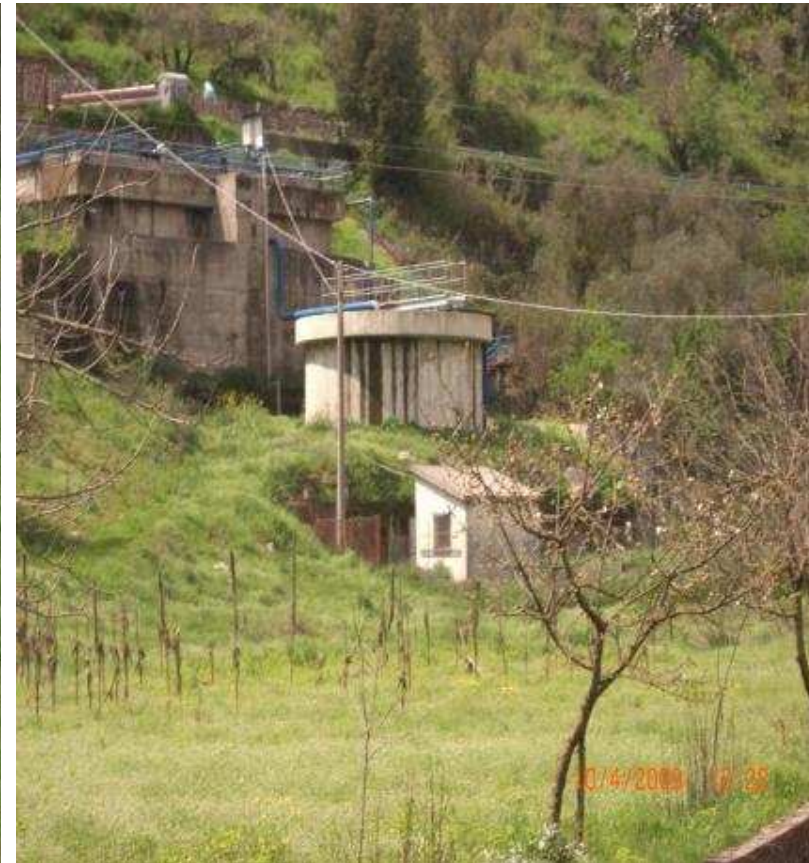


Nuovo impianto di depurazione a Caselle in Pittari

- Un forte senso di appartenenza alla propria comunità e l'attenzione ai suoi problemi.
- **L'impegno civico** comporta diritti e doveri eguali per tutti e si svolge in organismi che assicurano procedure democratiche ad ogni livello. Costituisce la base per dialogare con gli altri, misurarsi sulle concrete capacità di risolvere i problemi. Comprenderne le ragioni, aiutare a facilità la vita comune, i dissensi nascono spesso da male intese e assurde pretese.
-
- L'osservanza dei **principi etici** nella vita privata e in quella pubblica è inderogabile.
- Nell'attività politica e nelle istituzioni devono sempre essere privilegiati gli interessi generali e ricercato il bene comune.
-
- È necessario un rinnovato impegno da parte di tutti, soprattutto di quei cittadini che hanno a cuore il bene comune e condividono la consapevolezza che per modernizzare e rendere più efficiente il nostro Paese è indispensabile rompere le logiche, gli schemi e le gerarchie.
-
- Saluto i cittadini Casellesi, in particolare tutti voi qui presente, la vostra presenza anche se in pochi incoraggiano a fare di più, grazie d'essere venuti.
-
- Lettura lettera del 10.09.2012

Nuovo impianto di depurazione a Caselle in Pittari

Attuale situazione
depuratore Mennola



Nuovo impianto di depurazione a Caselle in Pittari

Attuale situazione
depuratore Mennola



- Opera E600
- Costruzione: 1979-1983
- Costi:
 - diversi miliardi di lire incluso condotta fognaria ?
- Capacitàm³ non ricevuta/prelevata
- Funzionamento: insufficiente
- **Attuali Costi gestione per anno**
€ 20.534,62 + ????

Caselle costi prelievo e smaltimento fanghi € 300,00t
costi media Italiana 30-100 €/t

Fonte:

http://www.arpalombardia.it/7conferenza/atti/24_CTN_AIM/24C_TN_AIM_009_FIORLETTI_RELAZIONE.pdf

Zona Trentino, smaltimento 28,50 €/t

Nuovo impianto di depurazione a Caselle in Pittari

Caselle in Pittari „LA RUPE“ 03.06.2012

cause ben note da anni



Nuovo impianto di depurazione a Caselle in Pittari
Caselle in Pittari „Acque reflue nel canale Tiruni Agosto 2012
scarichi provenienti dalla località Taverna



Nuovo impianto di depurazione a Caselle in Pittari
Caselle in Pittari „Acque reflue nel canale Tiruni Agosto 2012



Nuovo impianto di depurazione a Caselle in Pittari

Caselle in Pittari „Acque reflue nel canale Tiruni Aprile 2009

fatto noto da anni, nessuno intervento, il Signore Pellegrino Rocco conosce la situazione



Situazione rete fognaria: perchè si otturano le fognè ?
Lavori non sorvegliati - Perdite dei liquidi lungo il cammino – Accumulo sedimenti
pendenza insufficiente - mancanza d'acqua piovana durante i mesi estivi.



Situazione rete fognaria – mancanza di manutenzione
qualcuno di noi dovrà pure pulire, qui pulisco io, almeno 1 volta all'anno

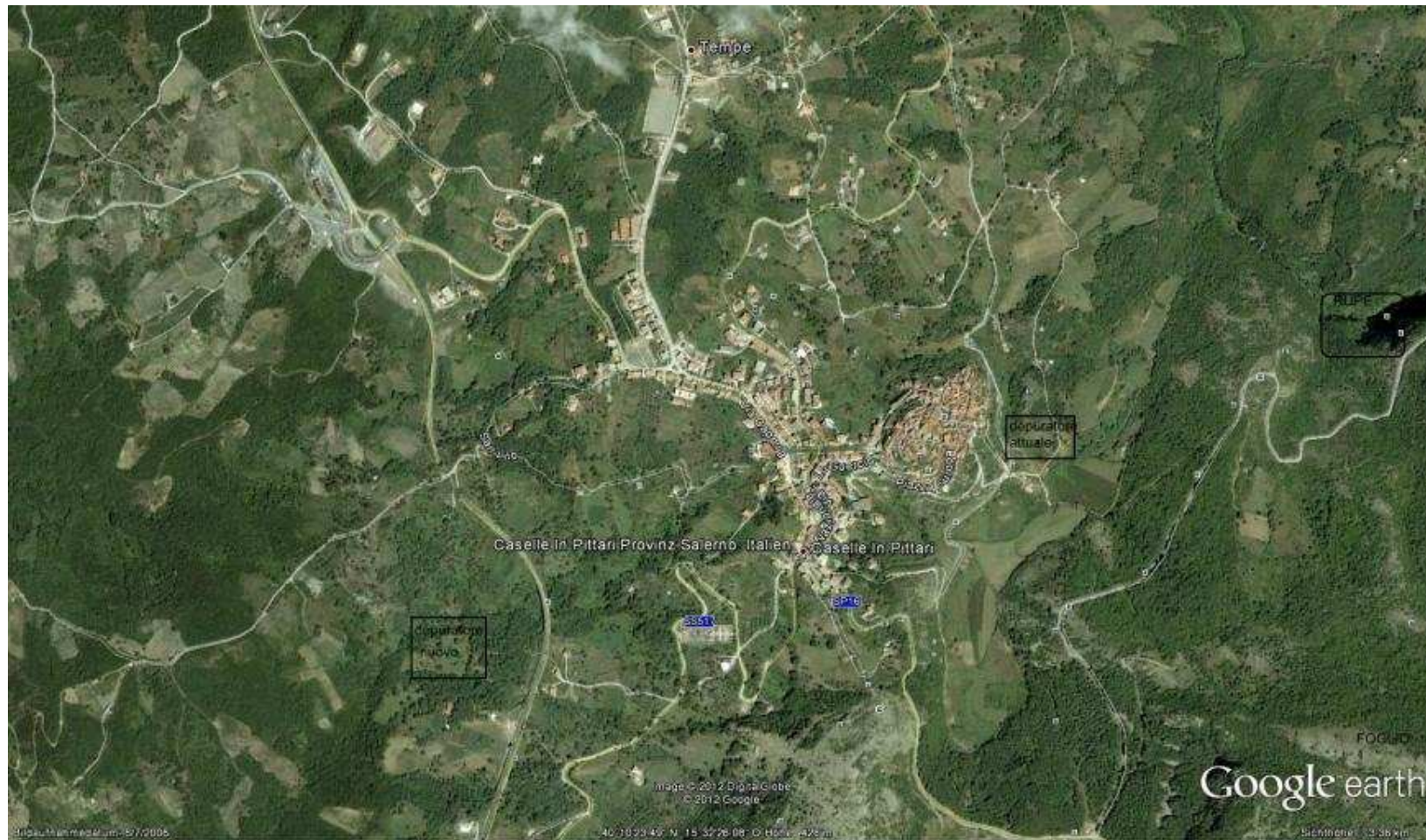


Situazione rete acqua bianca e idrica
Tubi idrici aperti e pieni di sedimenti. Tavole dei cassoni rimasti nei pozzetti



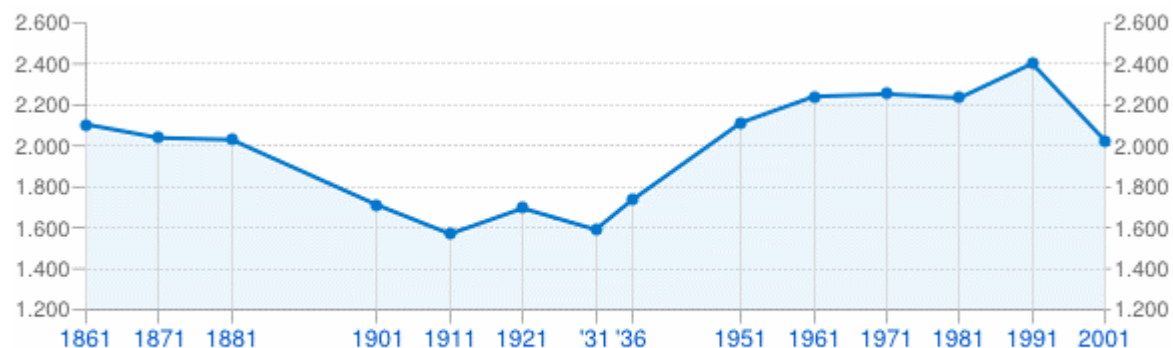
Nuovo impianto di depurazione a Caselle in Pittari

Il paese centro storico - nuclei urabani e periferici - più del 95% die fabricati sono situati sul versante nord-est del territorio



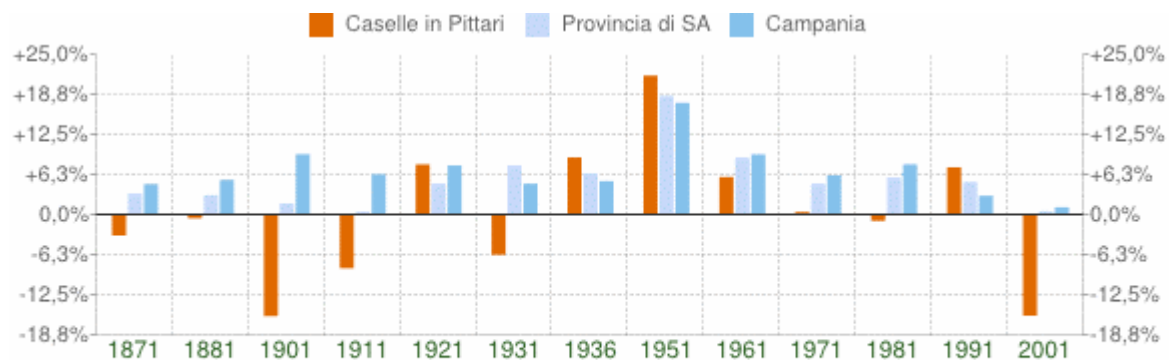
Nuovo impianto di depurazione a Caselle in Pittari

Popolazione dal 1861 al 2001 – la popolazione continua a diminuire



Popolazione residente ai censimenti

COMUNE DI CASELLE IN PITTARI (SA) - Dati ISTAT - Elaborazione TUTTITALIA.IT



Variazione percentuale della popolazione ai censimenti

COMUNE DI CASELLE IN PITTARI (SA) - Dati ISTAT - Elaborazione TUTTITALIA.IT

Nuovo impianto di depurazione a Caselle in Pittari
 Popolazione dal 2001 al 2010 – i domiciliati sono molto di meno

Anno	Popolazione residente	Variazione assoluta	Variazione percentuale
2001	2.023	-	-
2002	2.016	-7	-0,35%
2003	2.001	-15	-0,74%
2004	2.013	+12	+0,60%
2005	2.013	0	0,00%
2006	2.009	-4	-0,20%
2007	1.990	-19	-0,95%
2008	2.004	+14	+0,70%
2009	2.006	+2	+0,10%
2010	2.001	-5	-0,25%

Giugno 2012 1.977 + 693 AIRE|

Nuovo impianto di depurazione a Caselle in Pittari

previsione Popolazione al 2015 – 2025

dati inesatti sulla relazione presentata dal comune per avere il finanziamento

Il nuovo impianto di depurazione, che sorgerà in località del Comune di

Caselle in Pittari sarà a servizio dell'intera popolazione allacciata alla rete fognante.

Gli abitanti che gravitano attualmente sono circa 2000, mentre nel 2015,

saranno circa 2917, per una quota parte di questi abitanti, residenti in zone

esterne all'abitato, non è previsto l'allacciamento al depuratore.

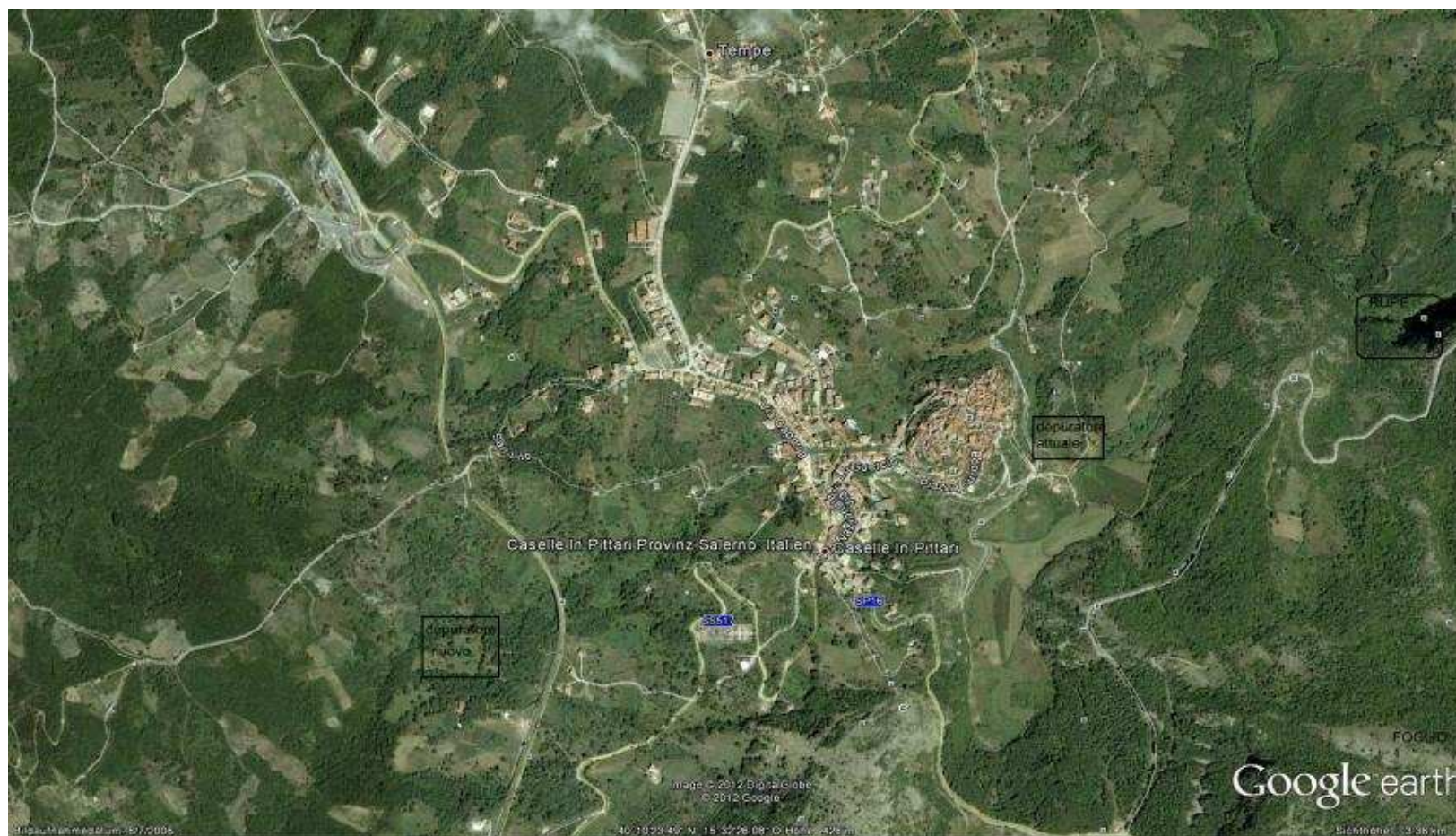
Nuovo impianto di depurazione a Caselle in Pittari

Cosa prevede: -il piano regolatore, - il Piano destinazione d'uso? Esiste un Piano regolatore ?

Dove sorgeranno i nuovi suoli edificabili ?

La popolazione crescerà o continuerà a diminuire ?

L'amministrazione non risponde. Perché non esamina nel progetto preliminare le motivazioni dell'opera

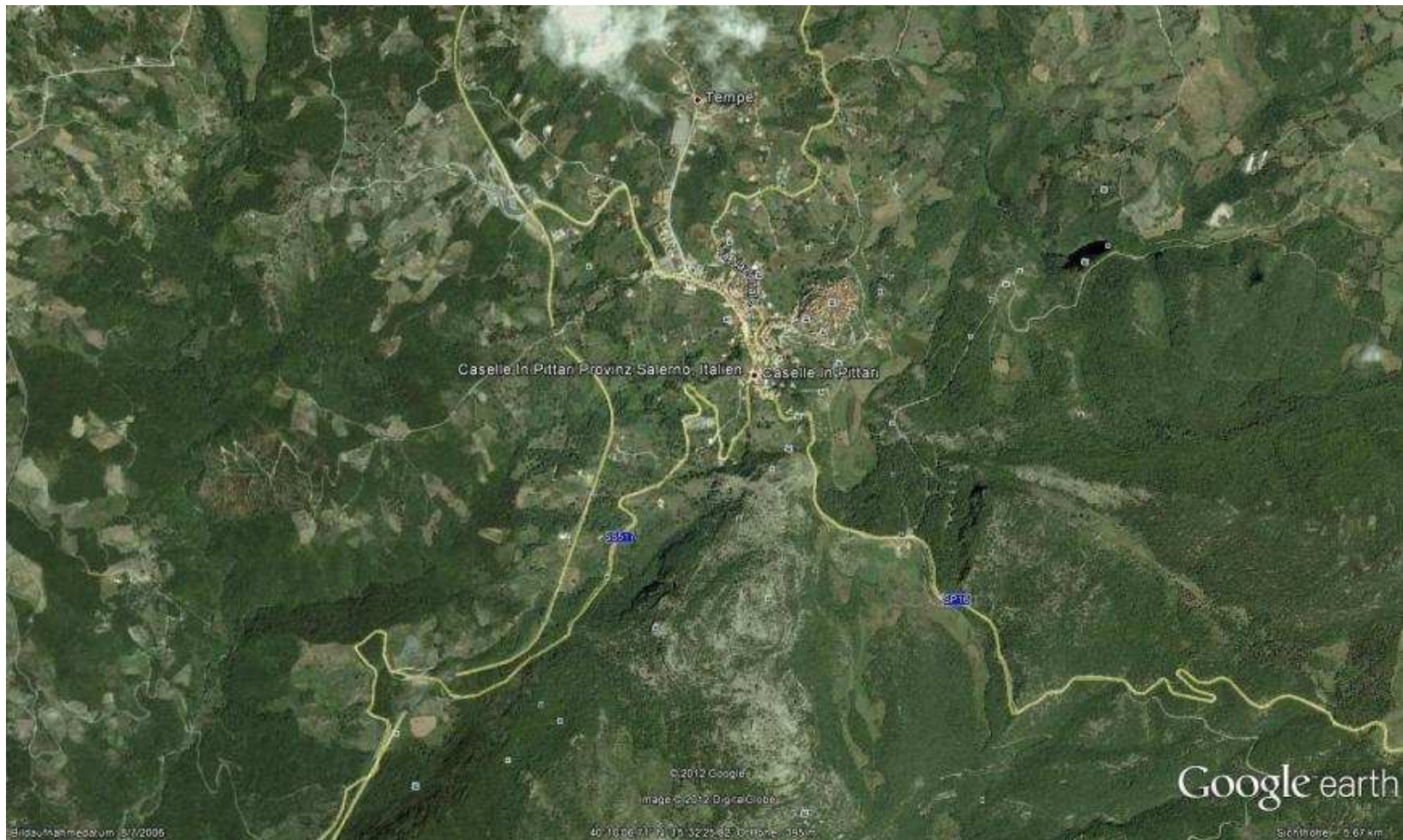


Nuovo impianto di depurazione a Caselle in Pittari

„Il parco“

chi non rispetta la natura non rispetta nemmeno se stesso

il parco non può ostacolare la prosperità e il futuro del paese, fuggire no, rispettare si



Nuovo impianto di depurazione a Caselle in Pittari

La valutazione di impatto ambientale (VIA)

La procedura di VIA è un insieme di:

- dati tecnico-scientifici su stato, struttura e funzionamento dell'ambiente;
- dati su caratteristiche economiche e tecnologiche dei progetti;
- previsioni sul comportamento dell'ambiente e interazioni tra progetto e componenti ambientali;
- procedure tecnico-amministrative;

- **istanze partecipative e decisionali (partecipazione pubblica);**

- **sintesi e confronto fra costo del progetto e dei suoi impatti e benefici diretti/indiretti del progetto.**

Un obiettivo importante delle procedure di VIA è quello di favorire la partecipazione della gente nei processi decisionali sull'approvazione dei progetti.

Nuovo impianto di depurazione a Caselle in Pittari

Il Progetto: dalle idee alle azioni

dalle promesse ai fatti (vedi Info manifesto) , è permesso chiedere:

- Cosa si è cercato di fare negli anni ma soprattutto dal 1999.
 - Miglioramenti portati al depuratore esistente, quando è cosa è stato fatto.
 - Cause del malfunzionamento; Progettazione sbagliata? Mancanza di manutenzione?
 - Finanziamenti ricevuti negli anni, come e dove sono stati investiti ?
 - Gestione dell'attuale depuratore da quando? Perché i costi sono così alti.
 - Come è nato l'attuale progetto presentato per avere il finanziamento? Esistevano progetti già presentati? Se sì , cosa è diverso dai precedenti progetti ? (L'attuale progetto è dal 1999 sul Comune, mostra copia)
 - Abbiamo la competenza e le informazioni necessarie per stimare l'opere che si vuole realizzare ?
 - Chi ha esaminato i punti critici, e quali sono?
 - Chi si assume la responsabilità ? L'amministrazione? I cittadini? Chi paga i danni?
 - Cosa abbiamo imparato dal passato? Vedi danni Parcheggio Abele Parente
 - Dove sono i risarcimenti per le numerose opere malfatte ?
-
- La colpa è solo nostra, di noi tutti cittadini, fin quando crediamo che i soldi investiti c'è li manda babbo natale facciamo bene ad andare presto a letto così domani avremo ancora una nuova sorpresa.

Nuovo impianto di depurazione a Caselle in Pittari

Riutilizzo acque depurate

una risorsa preziosa

- **Acque depurate, valore e utilizzo.** (vedi progetto Camerota)
 - In Italia, il consumo idrico annuo ammonta a circa 50 miliardi di m³ così suddiviso:
 - il 12% per uso potabile
 - il 25 % per uso industriale
 - e il 63% per uso agricolo.

In molti casi diventa indispensabile il riutilizzo delle acque depurate per l'approvvigionamento idrico di emergenza. Anche il reimpiego per uso potabile é una realtà, L. 236/88, Direttiva CEE 75/440

 - Normative per il riutilizzo: *legge 183/89, legge 36/94, D.lgs. 152/99* (Dir 91/271/CEE; Dir 98/83/CEE)
- **Babbisogno idropotabile Caselle in Pittari 2015**

Abitanti residenti: 2.049, Vmc/a 247.826, Qm(l/s) 7,85, Qp(l/s)10,33 Fonte: CONSAC
- I costi per le fogne e i depuratori vengono finanziati dai cittadini, il sistema diretto (mutui) premia i cittadini che risparmiano, meno consumo d'acqua vuol dire meno scarico e meno costi. I costi per realizzare e gestire gli impianti sono sotto la media nazionale. I risultati delle acque depurate e i servizi al cittadino sono migliori.(vedi Gailingen, giugno 2012)
- Con i finanziamenti pubblici paghiamo tutti. Tutti noi conosciamo la situazione in Italia, sempre più tasse grazie anche ai nostri politici, cos'altro potrebbero fare? Hanno appena il tempo di pensare a se stessi e al loro futuro. Se non si ferma lo sperpero, la corruzione, la mala vita e gli abusi, sarà ancora più duro per molti.

Nuovo impianto di depurazione a Caselle in Pittari
Il mio impegno; raggiungere questo traguardo e questi risultati
Depuratore Steisslingen Germania 6.000 AE, costruzione 1973



Nuovo impianto di depurazione a Caselle in Pittari

Depuratore Steißlingen Germania 6.000 AE

qui ci lavora una sola persona



Nuovo impianto di depurazione a Caselle in Pittari
Depuratore Steißlingen Germania 6.000 AE



Nuovo impianto di depurazione a Caselle in Pittari
Depuratore Steißlingen uscita acque depurate, visita di Casellesi nel 2009



Nuovo impianto di depurazione a Caselle in Pittari
Depuratore Steißlingen uscita acque depurate, Acqua potabile



Nuovo impianto di depurazione a Caselle in Pittari

Depuratore Steißlingen condotta acque depurate – paragona la rupe e i canali di Caselle



Nuovo impianto di depurazione a Caselle in Pittari
Depuratore Steißlingen acque depurate



Nuovo impianto di depurazione a Caselle in Pittari
Depuratore Steißlingen acque depurate



Nuovo impianto di depurazione a Caselle in Pittari
Depuratore Steißlingen acque depurate, stagnante



Nuovo impianto di depurazione a Caselle in Pittari
Depuratore Steißlingen acque depurate miglioramento lungo il cammino



Nuovo impianto di depurazione a Caselle in Pittari
Depuratore Steißlingen acque depurate miglioramento lungo il cammino



Nuovo impianto di depurazione a Caselle in Pittari

Depuratore Steißlingen indicatori della qualità dell'acqua depurata „pesci“
la base della piramide, la catena della nutrizione nasce in queste acque (Gottmadingen, Naturschutzgebiet)



Nuovo impianto di depurazione a Caselle in Pittari
Depuratore Ramsen Giugno 2012 presente delegazione e sindaco di Caselle



Nuovo impianto di depurazione a Caselle in Pittari
Depuratore Ramsen Giugno 2012 , accanto al fiume Reno

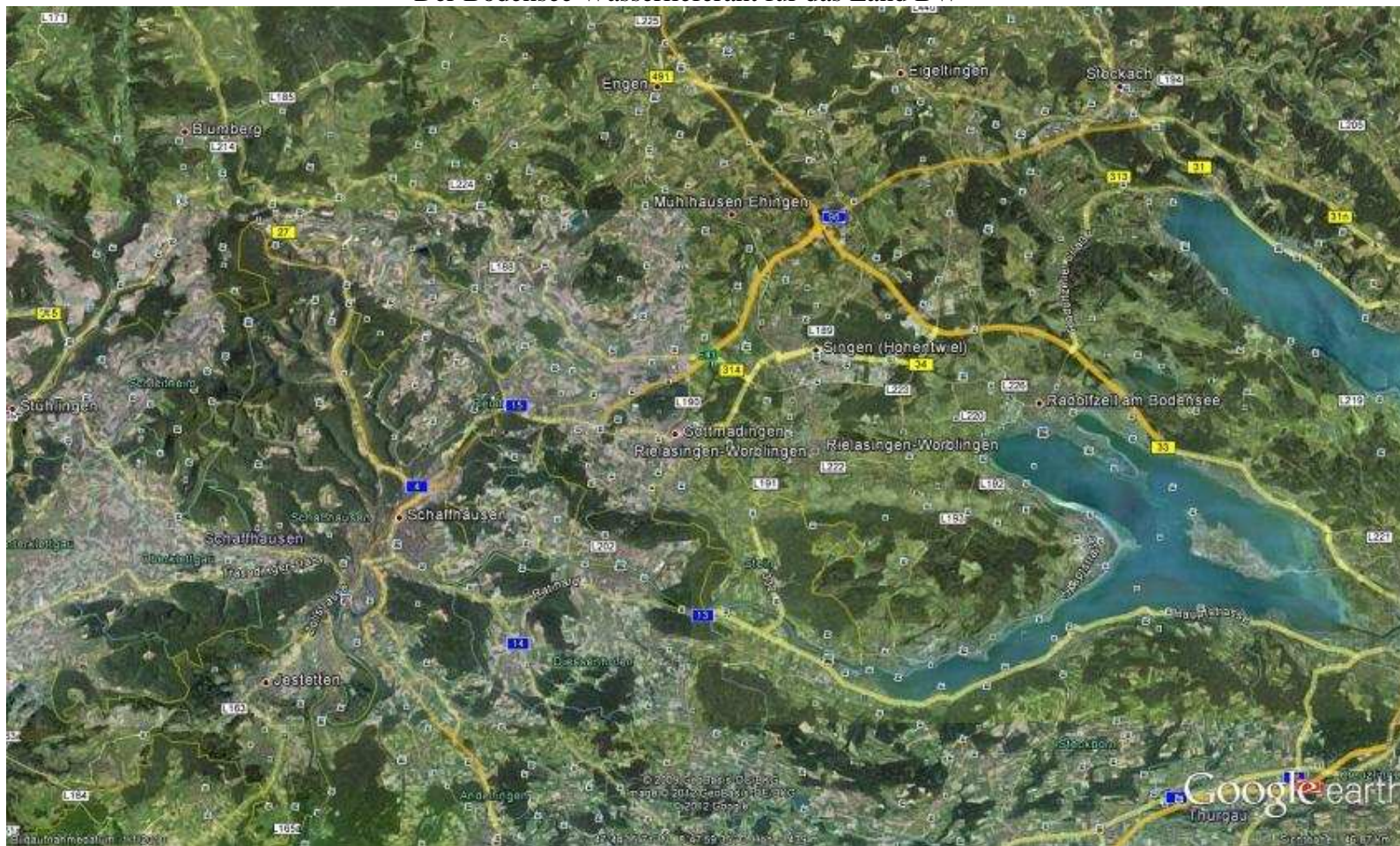


Nuovo impianto di depurazione a Caselle in Pittari

Depuratore Ramsen Giugno 2012, 16 Comuni, 180.000 AE

IL lago di Konstanza fornisce l'acqua potabile a tutta la Regione BW-Regione Stoccarda

Der Bodensee Wasserlieferant für das Land BW



Nuovo impianto di depurazione a Caselle in Pittari
Depuratore Ramsen Giugno 2012, con produzione biogas



Nuovo impianto di depurazione a Caselle in Pittari
Depuratore Gailingen, accanto al fiume Reno



Nuovo impianto di depurazione a Caselle in Pittari

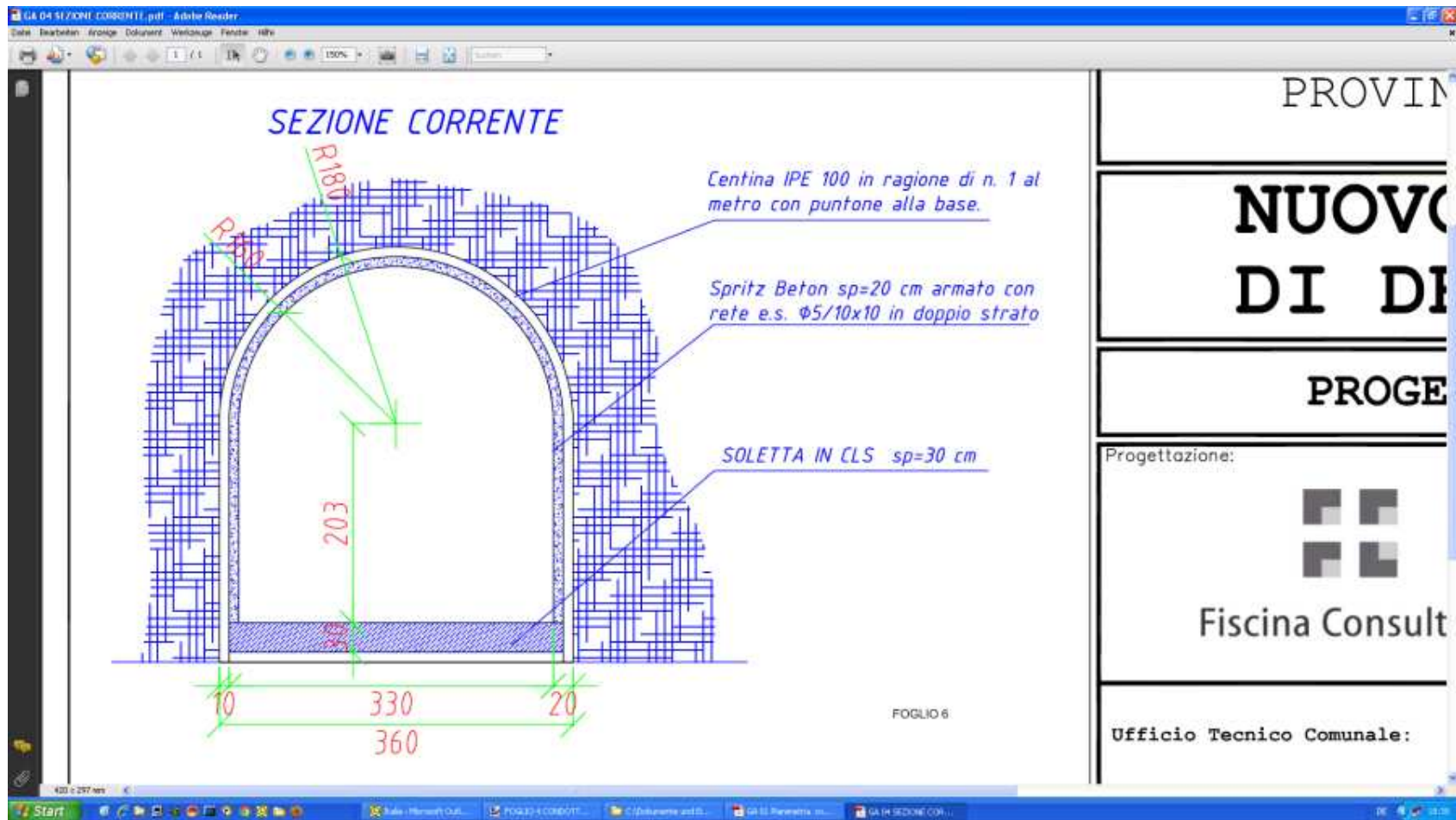
Depuratore Gailingen distanza dalle abitazioni 100 m, qui non esistono problemi o cattivi odori, Il Sindaco di Caselle è stato a giugno sul posto.



Nuovo impianto di depurazione a Caselle in Pittari
Depuratore Caselle distanza dalle case più di 100 m
soprattutto la mancanza di manutenzione causa i noti problemi.



Nuovo impianto di depurazione a Caselle in Pittari
Particolari sul progetto del 03.10.2005 presentato per avere il finanziamento
Galleria diametro 3,60 m, lunghezza 600 m

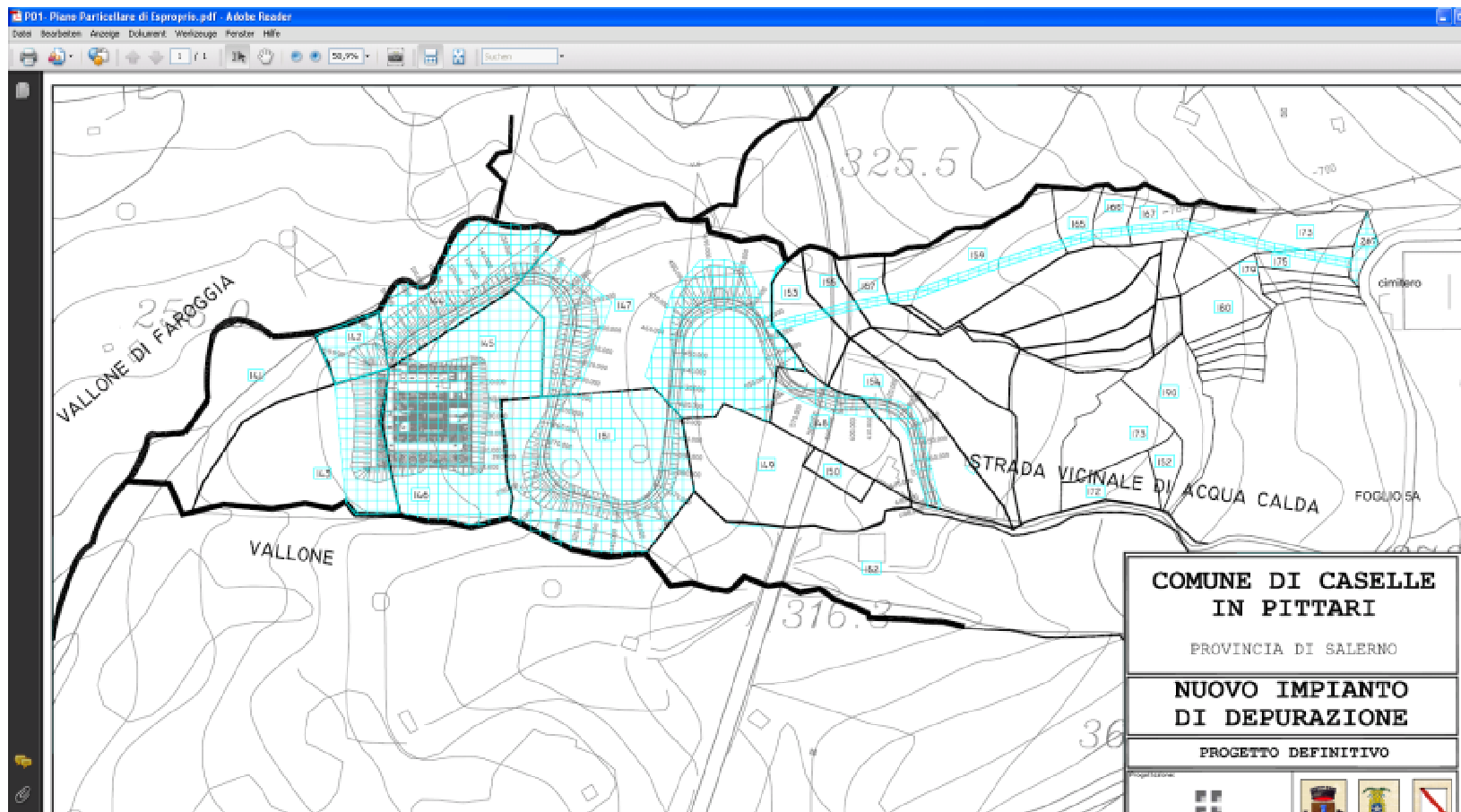


Nuovo impianto di depurazione a Caselle in Pittari

Particolari sul progetto del 03.10.2005 presentato per avere il finanziamento
strada di accesso 700 m

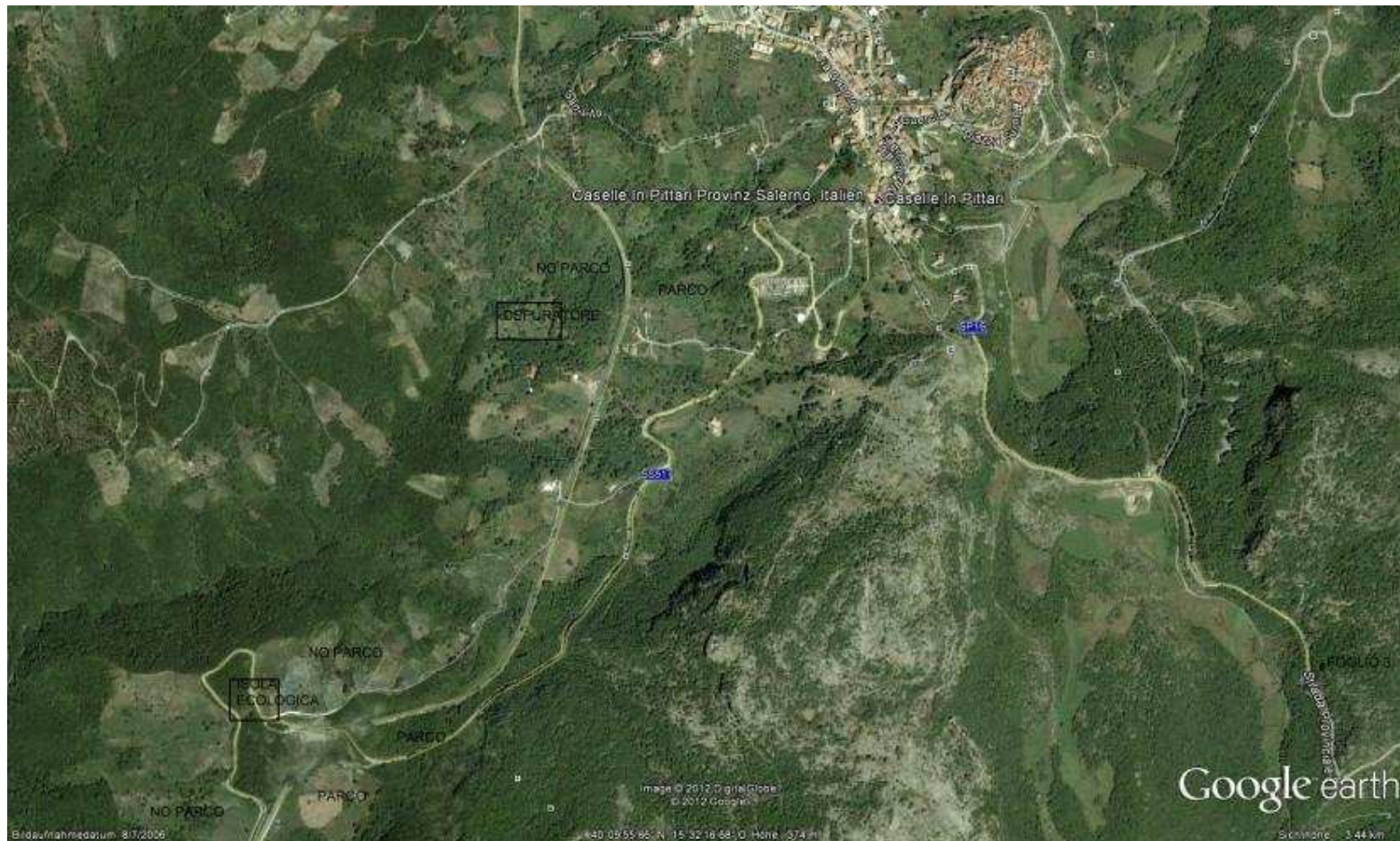


Nuovo impianto di depurazione a Caselle in Pittari
Particolari sul progetto del 03.10.2005 presentato per avere il finanziamento
Esproprio 28962 m², 41 Persone, costi € 60.000 – 100000



Nuovo impianto di depurazione a Caselle in Pittari

Isola ecologica e depuratore fuori dal parco – quali sono le ragioni



Costi - Nuovo impianto di depurazione - Caselle in Pittari ((fonte: Relazioni del 03.10.2005 Fiscina Consulting))								
	A-LAVORI super categorie	netto		IVA	lordo	%	%	
1	Galleria	996.749,92 €	10%	99.674,99 €	1.096.424,91 €		36,79%	
2	Sistema di sollevamento	179.000,00 €	10%	17.900,00 €	196.900,00 €		6,61%	
3	Depuratore	1.072.742,63 €	10%	107.274,26 €	1.180.016,89 €		39,60%	
4	Strada di accesso	165.459,11 €	10%	16.545,91 €	182.005,02 €		6,11%	
5	Condotta fognaria	295.153,67 €	10%	29.515,37 €	324.669,04 €		10,89%	
	totale LAVORI	2.709.105,33 €		270.910,53 €	2.980.015,86 €	78,22%	100,00%	
	Tipologia dei lavori							
1	Movimento terra	870.322,60 €		32,13%				
2	Opere in c.a.	545.268,83 €		20,13%				
3	Impianti	807.695,83 €		29,81%				
4	Opere di consolidamento	403.714,04 €		14,90%				
5	Opere di finitura	82.104,03 €		3,03%				
	totale	2.709.105,33 €		100,00%				
	B-SOMMA a disposizione dell'amministrazione							
1	Lavori in economia	0,00 €						
2	Rilievi, accertamenti, indagini	90.000,00 €			90.000,00 €		10,84%	
3	Allacciamenti ai pubblici servizi	35.000,00 €			35.000,00 €		4,22%	
4	Imprevisti	141.705,27 €			141.705,27 €		17,07%	
5	Acquisizione aree	58.109,00 €			58.109,00 €		7,00%	
6	Accantonamento (inflazione)	54.182,11 €			54.182,11 €		6,53%	
7	Spese tecniche, progettazione	332.065,72 €	22%	73.054,46 €	405.120,18 €		48,81%	13,59%
8	Consulenza	0,00 €			0,00 €			di A
9	Commissioni	0,00 €			0,00 €			
10	Pubblicità	0,00 €			0,00 €			
11	Accertamenti di laboratorio	37.596,00 €	22%	8.271,12 €	45.867,12 €		5,53%	
	totale a disposizione dell'amministrazione				829.983,68 €	21,78%	100,00%	
				totale costi	3.810.000,00 €	100,00%		
				Finanziamento	3.539.849,00 €			
	Sett. 2012 risoli							